

# NATURAL DEUMIDIFICANTE

Malta premiscelata naturale deumidificante a base di pura calce idraulica naturale NHL 5, per intonaci interni ed esterni in classe CSI, marcata CE secondo EN 998-1.



Scansiona il QR code per maggiori informazioni

## Vantaggi



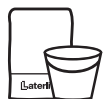
**Altamente traspirante,**  
a base NHL 5.



**Versatile.**  
Ideale per più supporti di posa.



**Pratica.** Si impasta a mano, in betoniera e si pompa con le tradizionali intonacatrici.



**Premiscelata.**  
Sicura nelle prestazioni.



**Facile da applicare.**  
Basta impastarla con la sola aggiunta di acqua.



Ideale per applicazioni in **interni ed esterni.**

## Campi di applicazione

Intonaco deumidificante a base di calce idraulica NHL 5 per murature soggette ad umidità di risalita.

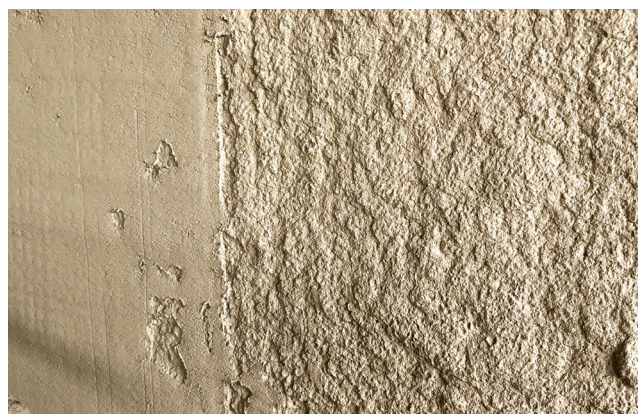
Intonaco deumidificante a base di calce idraulica naturale NHL 5 per interni ed esterni.

## Preparazione del supporto

- **Pulizia del supporto:** il supporto deve essere pulito e consistente, non “sfarinare”: rimuovere eventuale materiale incoerente, friabile, polvere, muffa, disarmanti o altre che possa pregiudicare l’adesione.
- **Supporto liscio e/o con scarso aggrappo:** eseguire un rinzaffo 24 ore prima dell’applicazione del prodotto.
- **Supporti assorbenti e/o temperature elevate:** bagnare il supporto per evitare la disidratazione dell’impasto.

## Modalità d'impiego

### Preparazione dell'impasto



#### A macchina/mano

- Mettere nella betoniera, mescolatore planetario, impastatrice a coclea il contenuto di uno o più sacchi (è ammessa la miscelazione manuale o a mezzo di trapano elettrico a basso numero di giri per piccoli lavori).
- Impastare il prodotto con circa 7 litri di acqua pulita per ogni sacco e mescolare sino ad ottenere la corretta consistenza per l'applicazione desiderata.
- Lasciar riposare l'impasto per ca. 2 minuti.
- Utilizzare entro 30 min. dalla fine della preparazione dell'impasto.

#### Pompabile (con intonacatrici tipo PFT G4 o similari)

- Versare il contenuto dei sacchi all'interno di un'ideale intonacatrice.
- Regolare il flusso di acqua, in funzione della macchina utilizzata, fino ad ottenere una consistenza tipica dell'intonaco

#### Applicazione

- Applicare nello spessore di 10-20 mm per singola mano: per spessori superiori, massimo 40 mm, procedere in più mani applicando i vari strati su quello precedente non frattazzato (attendere 24 ore tra una mano e l'altra).
- Intonacare, staggiare e frattazzare nella fase di rapprendimento del prodotto.
- Procedere con l'applicazione dell'ideale finitura in funzione del contesto di posa, ad avvenuta stagionatura del prodotto.

## Caratteristiche tecniche

Classificazione	UNI EN 998-1	GP - CSI - W <sub>c0</sub>
Massa volumica	UNI EN 1015-10	ca. 1400 kg/m <sup>3</sup>
Resistenza a compressione dopo 28 gg	UNI EN 1015-11	Categoria CS I
Permeabilità al vapore μ	UNI EN 1015-19	12
Conducibilità termica λ <sub>10,dry</sub>	UNI EN 1745 (valore tabulato)	0,45 W/mK
Coefficiente di assorbimento d'acqua	UNI EN 1015-18	W <sub>c0</sub>
Adesione al supporto	UNI EN 1015-12	0,2 MPa - FP:B
Reazione al fuoco	UNI EN 13501-1	Classe A1

#### Dati applicativi

Acqua d'impasto	ca. 7 litri
Resa	ca. 13,0 kg/m <sup>2</sup> per 1 cm di spessore
Spessori consigliati	20 mm per singola mano. In più mani: massimo 40 mm
Temperatura di applicazione	+5°C - +35°C

#### Dati identificativi

Granulometria	< 1,25 mm
Colore	Avorio
Confezione	Bancale in legno a perdere con 60 sacchi da 25 kg/cad
Condizioni di conservazione e durata ai sensi del Regolamento (CE) n. 1907/2006 Allegato XVII punto 47	In imballi originali, in luogo coperto, fresco, asciutto e in assenza di ventilazione. Massimo dodici (12) mesi dalla data di confezionamento.

Consultare le "Note d'impiego" e la scheda di sicurezza su Premix.it